



LTS LOHMANN

DOMINIK OBERTREIS FOTOREPORTER AGENTUR LEONHARDT & KERN





• Safety and Quality

Information
for your visit to LTS

LTS
Lohmann Therapie-Systeme
We make products
from your activities.

• Safety and Quality

Information
for your visit to LTS

LTS
Lohmann Therapie-Systeme
We make products
from your activities.























Vic
499700

20

20
499700



Vic
499700
⑭

Vic
499700
⑰

99700
⑱

Vic
499700
⑲

Vic
499700
⑳

Vic
499700
㉑

Vic
499700
㉒

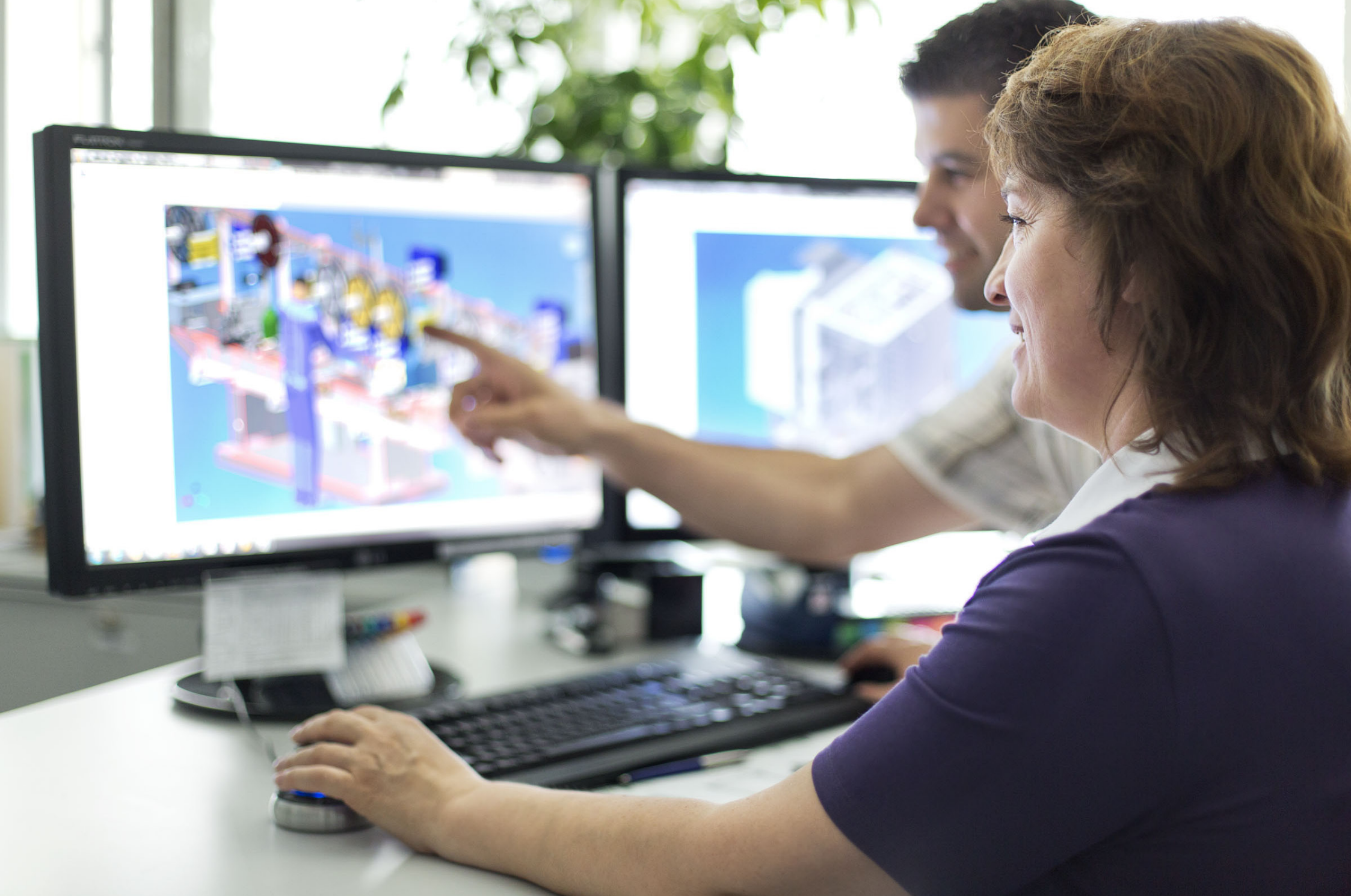
70630
10

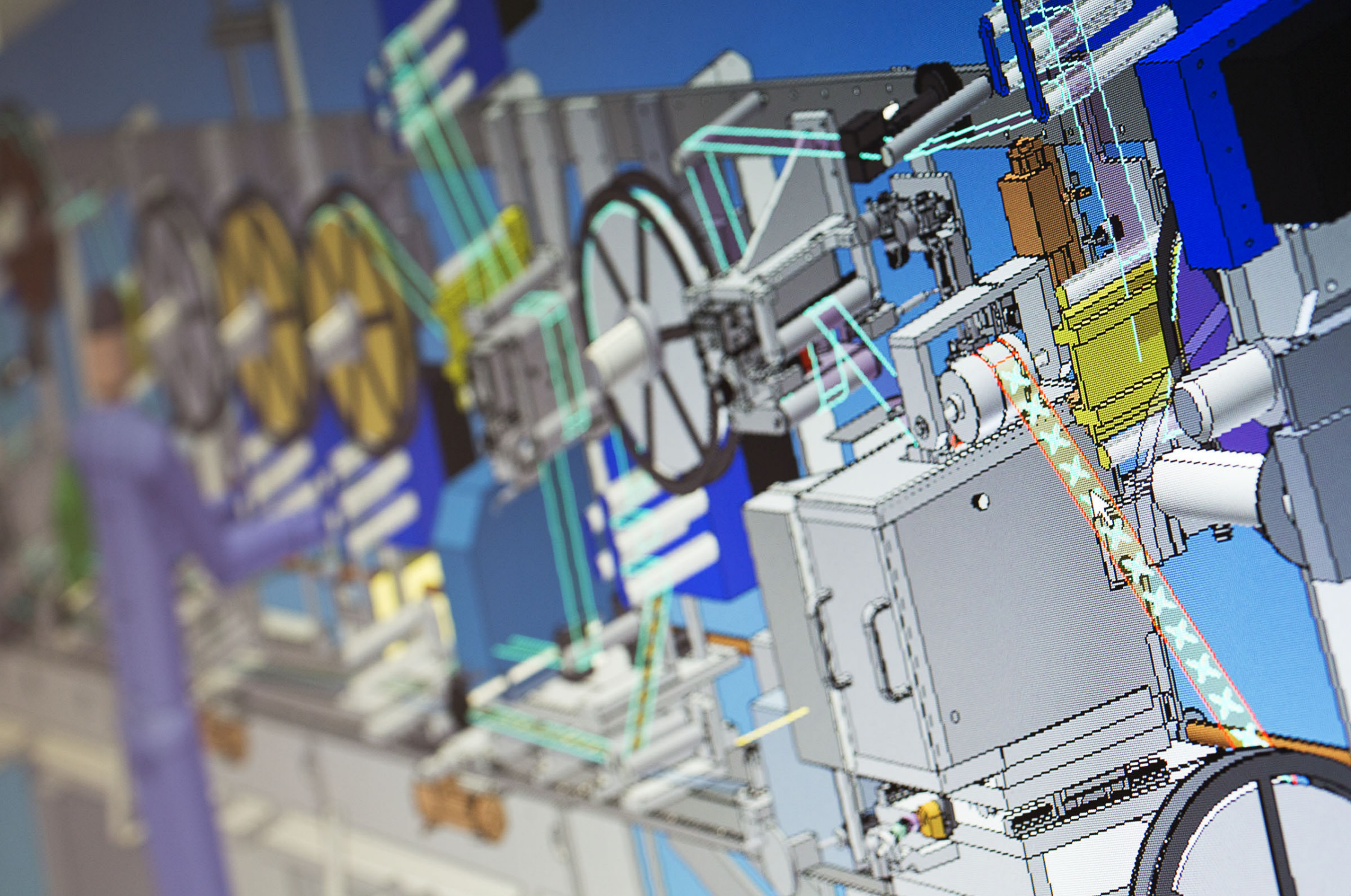
Vic
499700



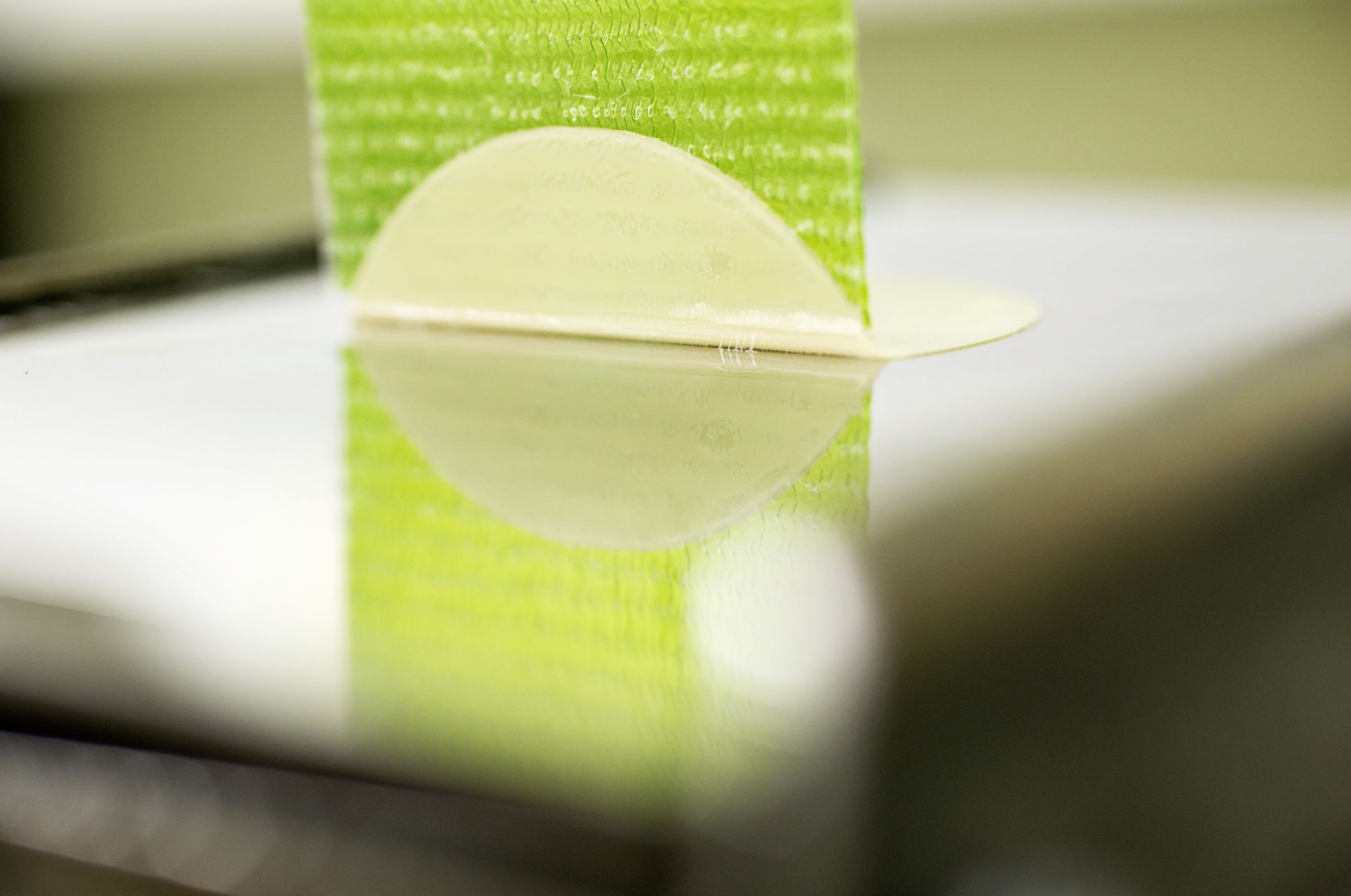


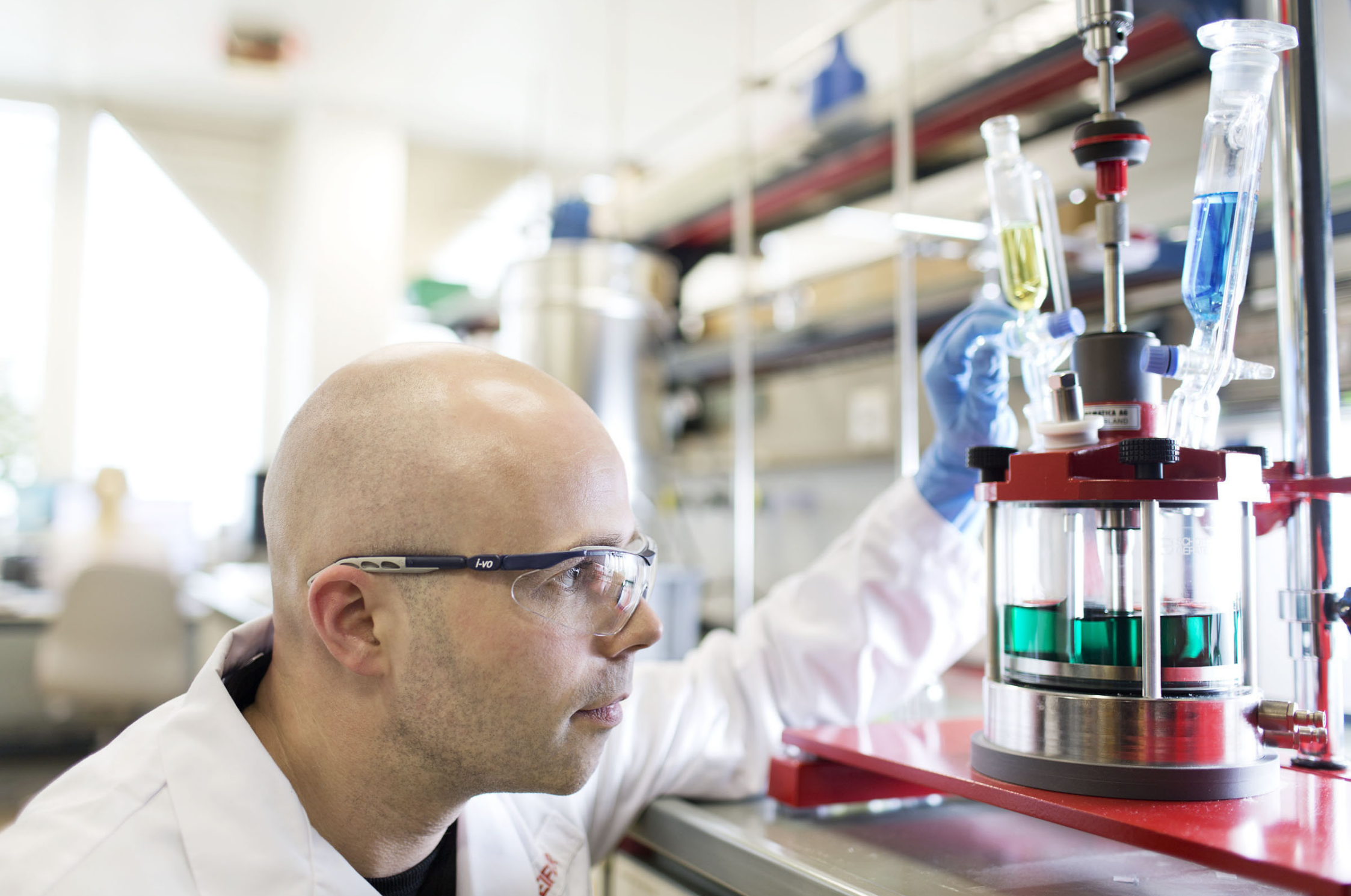
















NS14.5

2.5



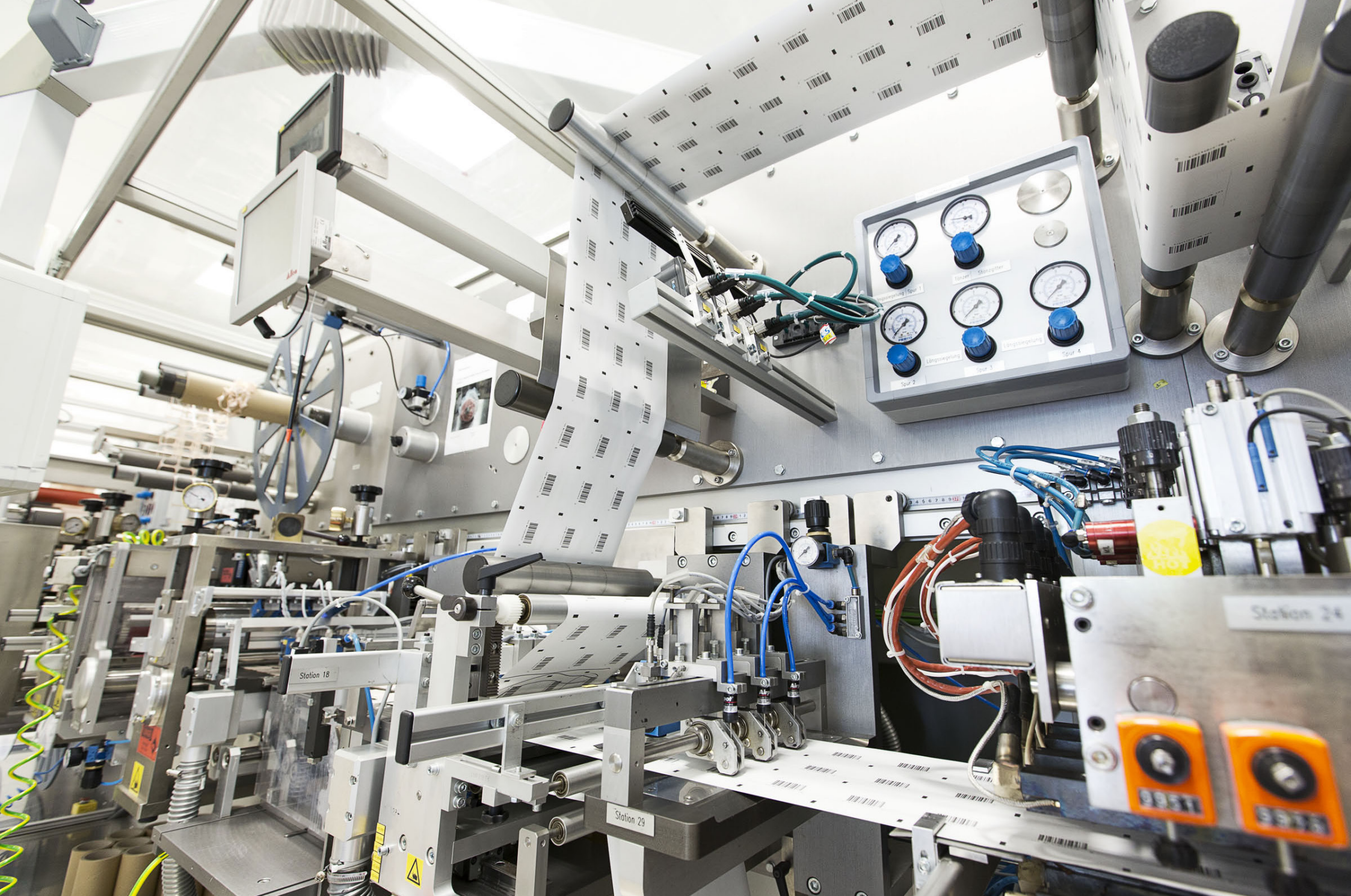










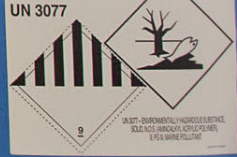






REWA

UN 3077



Handle with care

4H2 / Y22 / B / 04712
F / LNE 3018564-2 / DSSK













1.21

1.21



EXIT

Personal

SMARTIC MULTI PANEL

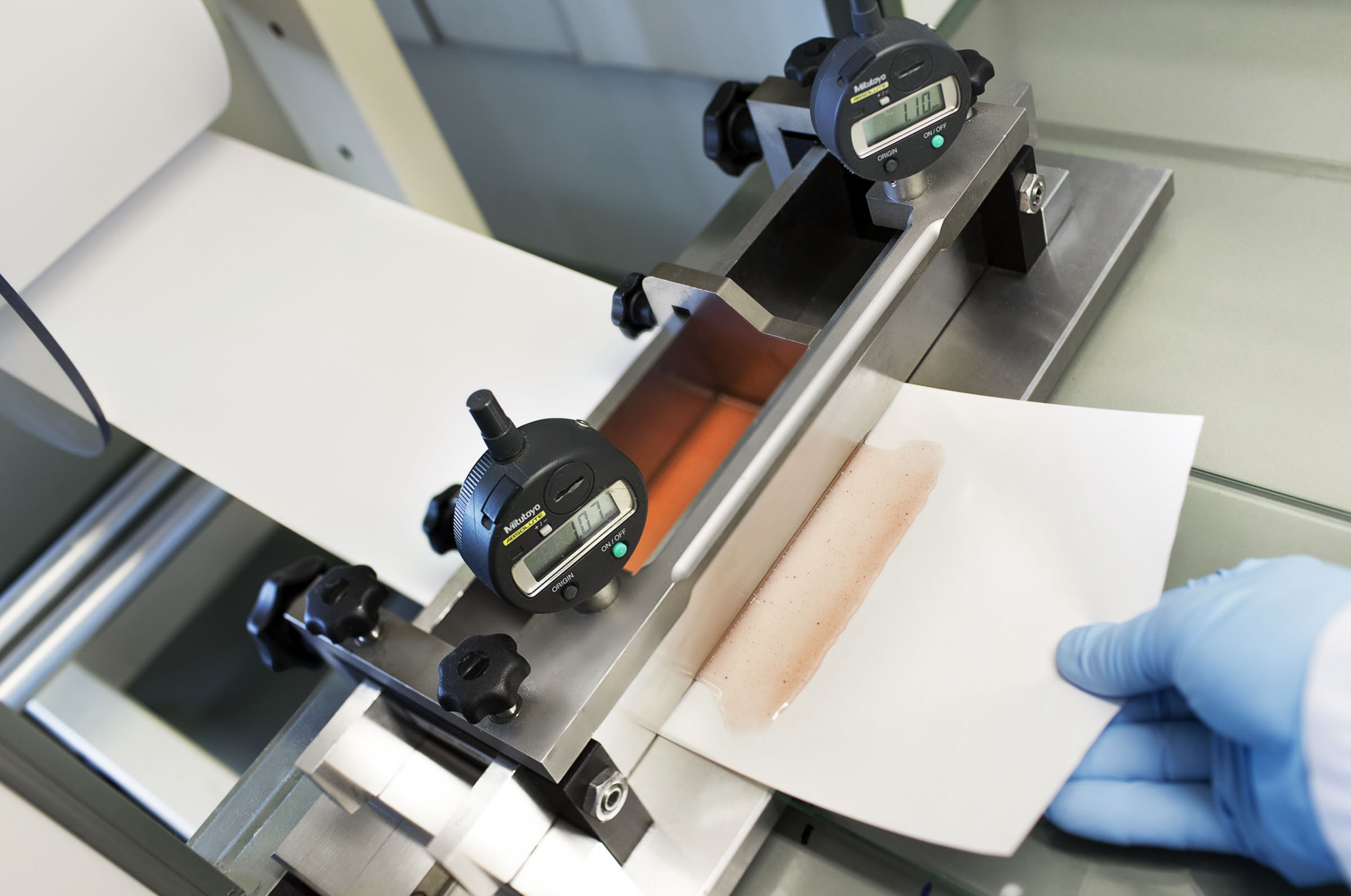
TOUCH

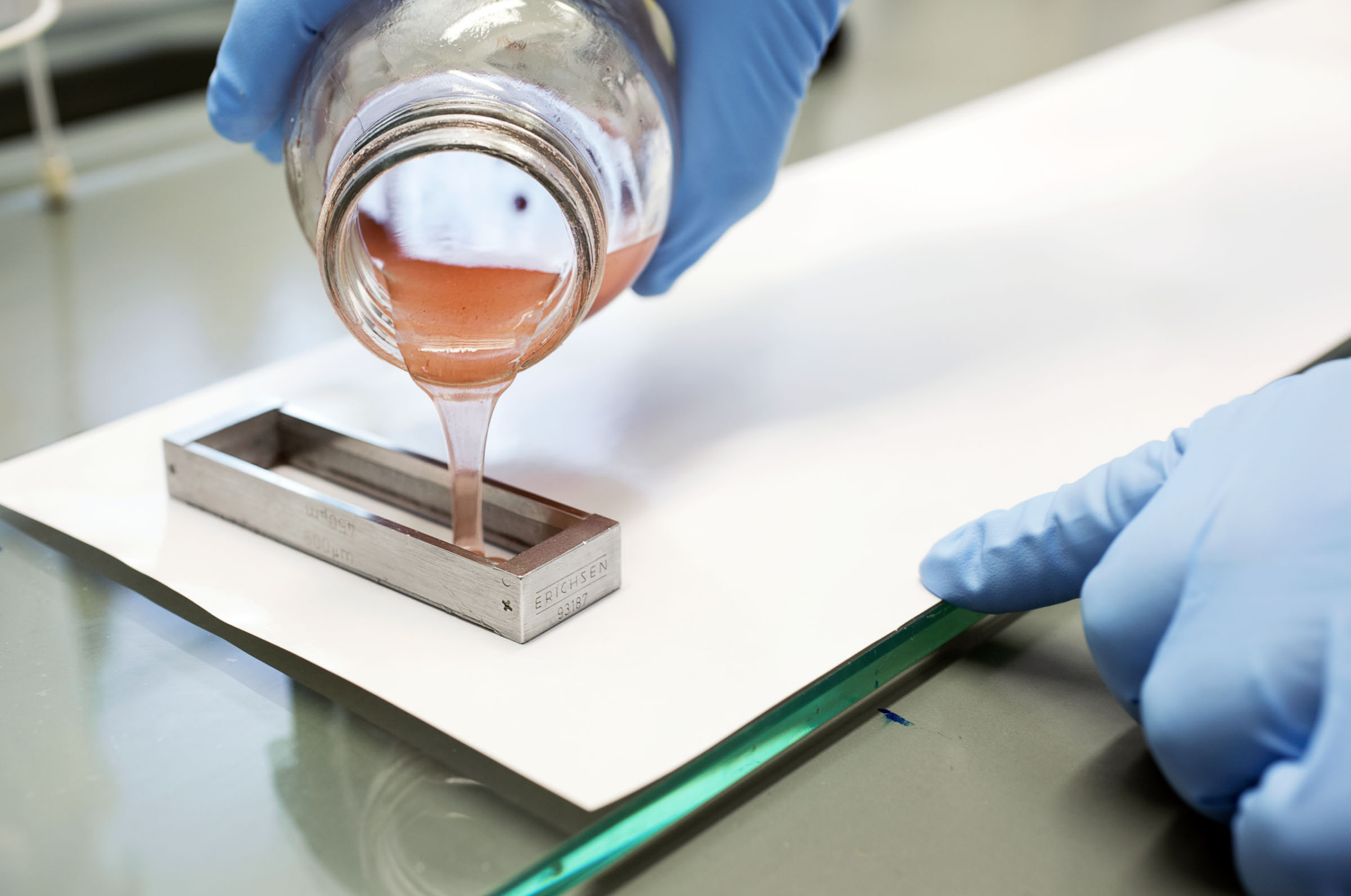


1000 1000

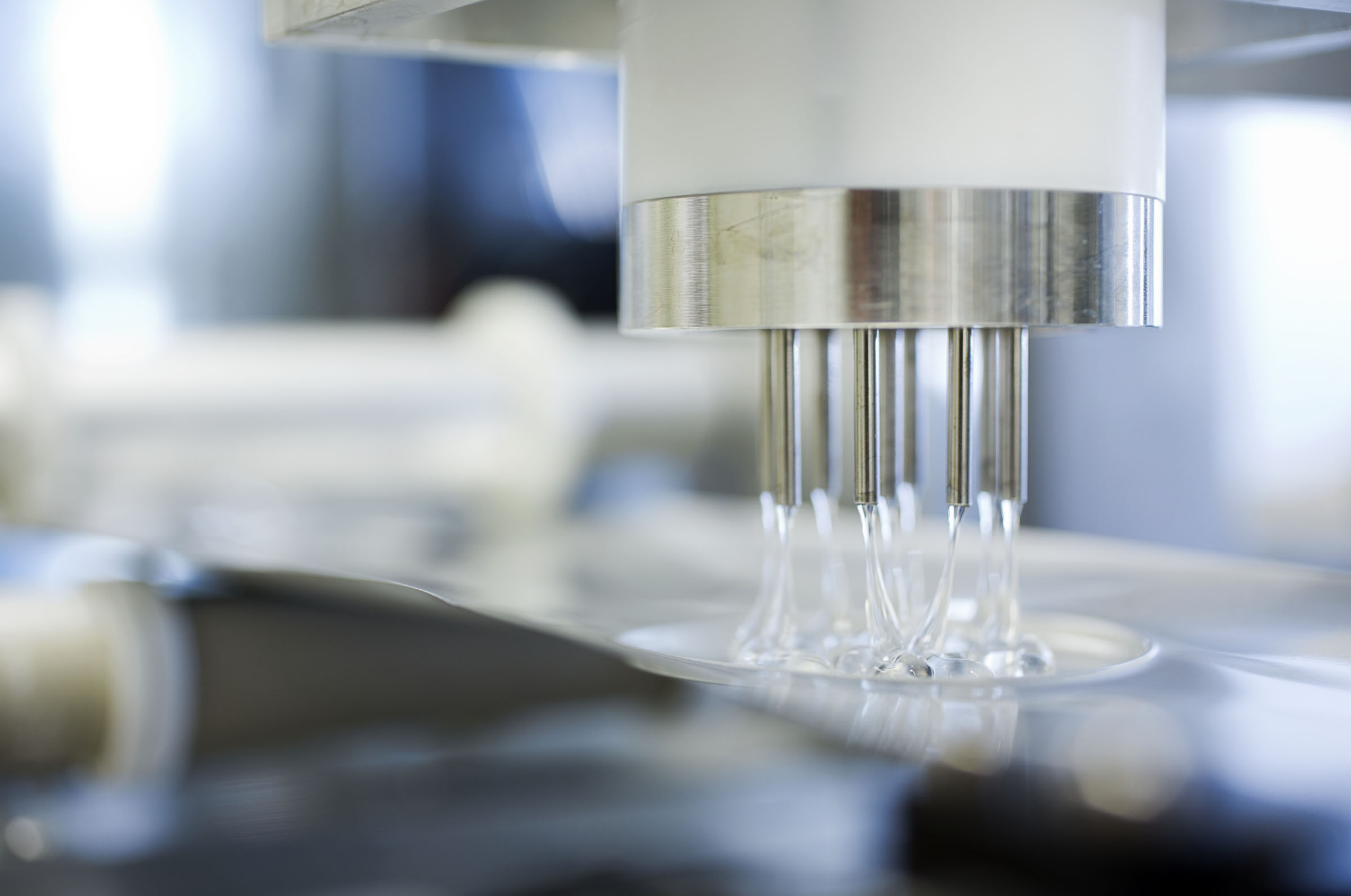








ERICHSEN
93187









 **LTS**

J. ZILS





Fem 7
(Estradiolum)

1 system na 7 dni

50 ipek 4 (15 mg) system transdermalny
Ciepła powierzchnia systemu wynosi 15 cm²
Sklad: Substancja czynna: estradiol, 15 mg estradiolu, placebo.
Substancje pomocnicze: Wazelina przysypowa, kaptonowa siatka, lepowna, etny gliceryny z woskiem, makulany syntetyczny.

Wzrostka otrzymuje powierzone, polipropylenowe, wielokrotne PEI.
Wzrostka zawiera 50 miazogestronu estradiolu na składe w ipek 7 dni.
Podanie przeciwwskazania: Należy zaprzeczyc: 1) trzeci i czwarty przed zastosowaniem lek.
Usta przeciwwskazania: w miedzy innymi niedostepny i niewydolny dla drzew.
Przeciwwskazania w temperaturze pokojowej 30 °C.
2) Złoty system składek, składek na pod powierzchnia klejka do wewnątrz i wyznaczk.
Usta wydalany na recepte.
Rozowienie №: 716.

Podmiot odpowiedzialny
Laboratoire Theraoux
5 Avenue Albert I, B.P.59 MC. 98007, Monaco Cedex, Monaco

TEVA

Fem 7
(Estradiolum)

1 system na 7 dni

50 ipek 4 (15 mg) system transdermalny
Ciepła powierzchnia systemu wynosi 15 cm²
Sklad: Substancja czynna, 15 mg estradiolu, placebo.
Substancje pomocnicze: Wazelina przysypowa, kaptonowa siatka, lepowna, etny gliceryny z woskiem, makulany syntetyczny.

Wzrostka otrzymuje powierzone, polipropylenowe, wielokrotne PEI.
Wzrostka zawiera 50 miazogestronu estradiolu na składe w ipek 7 dni.
Podanie przeciwwskazania: Należy zaprzeczyc: 1) trzeci i czwarty przed zastosowaniem lek.
Usta przeciwwskazania: w miedzy innymi niedostepny i niewydolny dla drzew.
Przeciwwskazania w temperaturze pokojowej 30 °C.
2) Złoty system składek, składek na pod powierzchnia klejka do wewnątrz i wyznaczk.
Usta wydalany na recepte.
Rozowienie №: 716.

Podmiot odpowiedzialny
Laboratoire Theraoux
5 Avenue Albert I, B.P.59 MC. 98007, Monaco Cedex, Monaco

TEVA

Fem 7
(Estradiolum)

1 system na 7 dni

50 ipek 4 (15 mg) system transdermalny
Ciepła powierzchnia systemu wynosi 15 cm²
Sklad: Substancja czynna, 15 mg estradiolu, placebo.
Substancje pomocnicze: Wazelina przysypowa, kaptonowa siatka, lepowna, etny gliceryny z woskiem, makulany syntetyczny.

Wzrostka otrzymuje powierzone, polipropylenowe, wielokrotne PEI.
Wzrostka zawiera 50 miazogestronu estradiolu na składe w ipek 7 dni.
Podanie przeciwwskazania: Należy zaprzeczyc: 1) trzeci i czwarty przed zastosowaniem lek.
Usta przeciwwskazania: w miedzy innymi niedostepny i niewydolny dla drzew.
Przeciwwskazania w temperaturze pokojowej 30 °C.
2) Złoty system składek, składek na pod powierzchnia klejka do wewnątrz i wyznaczk.
Usta wydalany na recepte.
Rozowienie №: 716.

Podmiot odpowiedzialny
Laboratoire Theraoux
5 Avenue Albert I, B.P.59 MC. 98007, Monaco Cedex, Monaco

TEVA

Fem 7
(Estradiolum)

1 system na 7 dni

50 ipek 4 (15 mg) system transdermalny
Ciepła powierzchnia systemu wynosi 15 cm²
Sklad: Substancja czynna, 15 mg estradiolu, placebo.
Substancje pomocnicze: Wazelina przysypowa, kaptonowa siatka, lepowna, etny gliceryny z woskiem, makulany syntetyczny.

Wzrostka otrzymuje powierzone, polipropylenowe, wielokrotne PEI.
Wzrostka zawiera 50 miazogestronu estradiolu na składe w ipek 7 dni.
Podanie przeciwwskazania: Należy zaprzeczyc: 1) trzeci i czwarty przed zastosowaniem lek.
Usta przeciwwskazania: w miedzy innymi niedostepny i niewydolny dla drzew.
Przeciwwskazania w temperaturze pokojowej 30 °C.
2) Złoty system składek, składek na pod powierzchnia klejka do wewnątrz i wyznaczk.
Usta wydalany na recepte.
Rozowienie №: 716.

Podmiot odpowiedzialny
Laboratoire Theraoux
5 Avenue Albert I, B.P.59 MC. 98007, Monaco Cedex, Monaco

TEVA

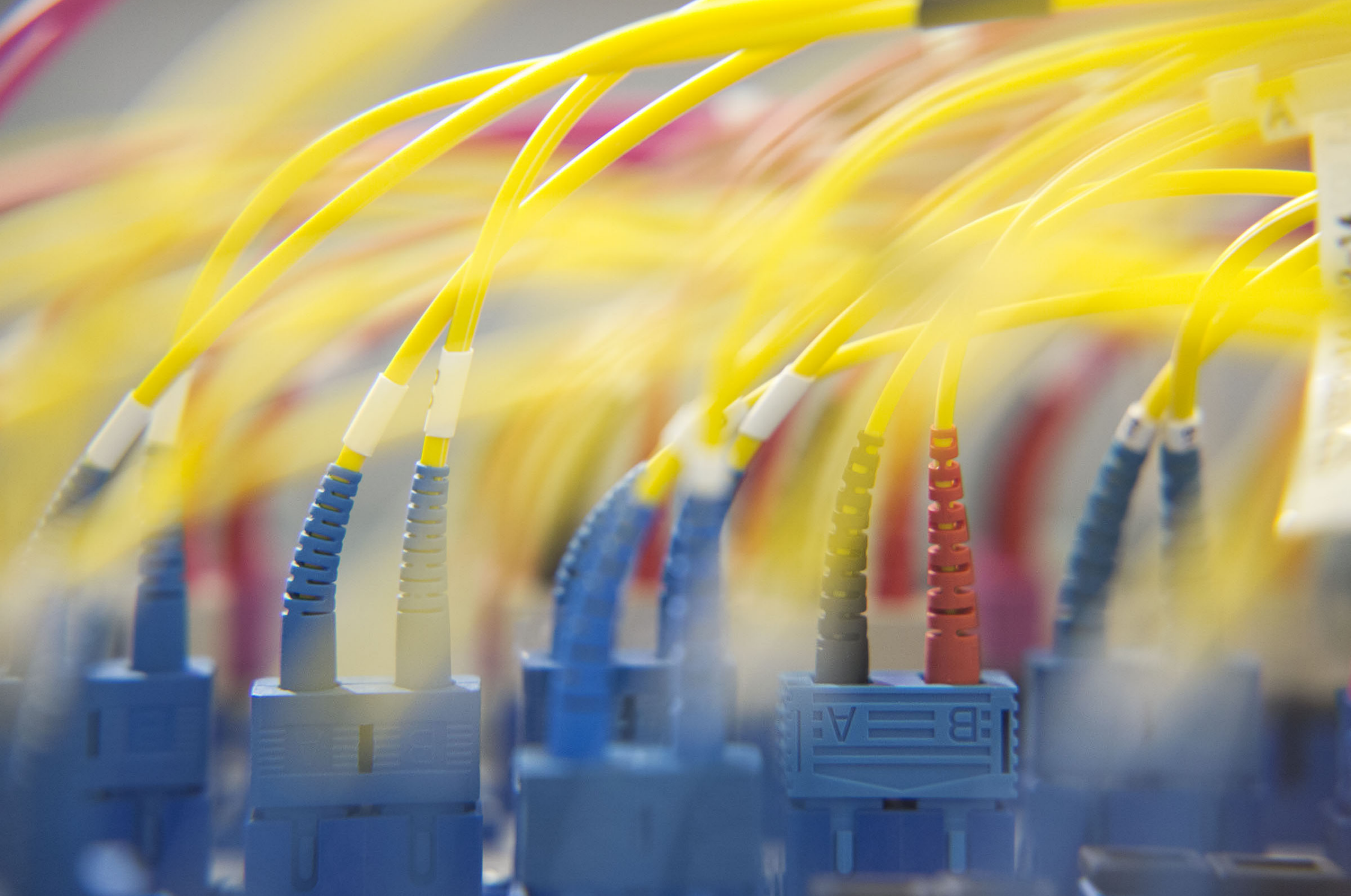


ANSSELL
sensilite™
P-2-105
E-203X

5 909990 774616



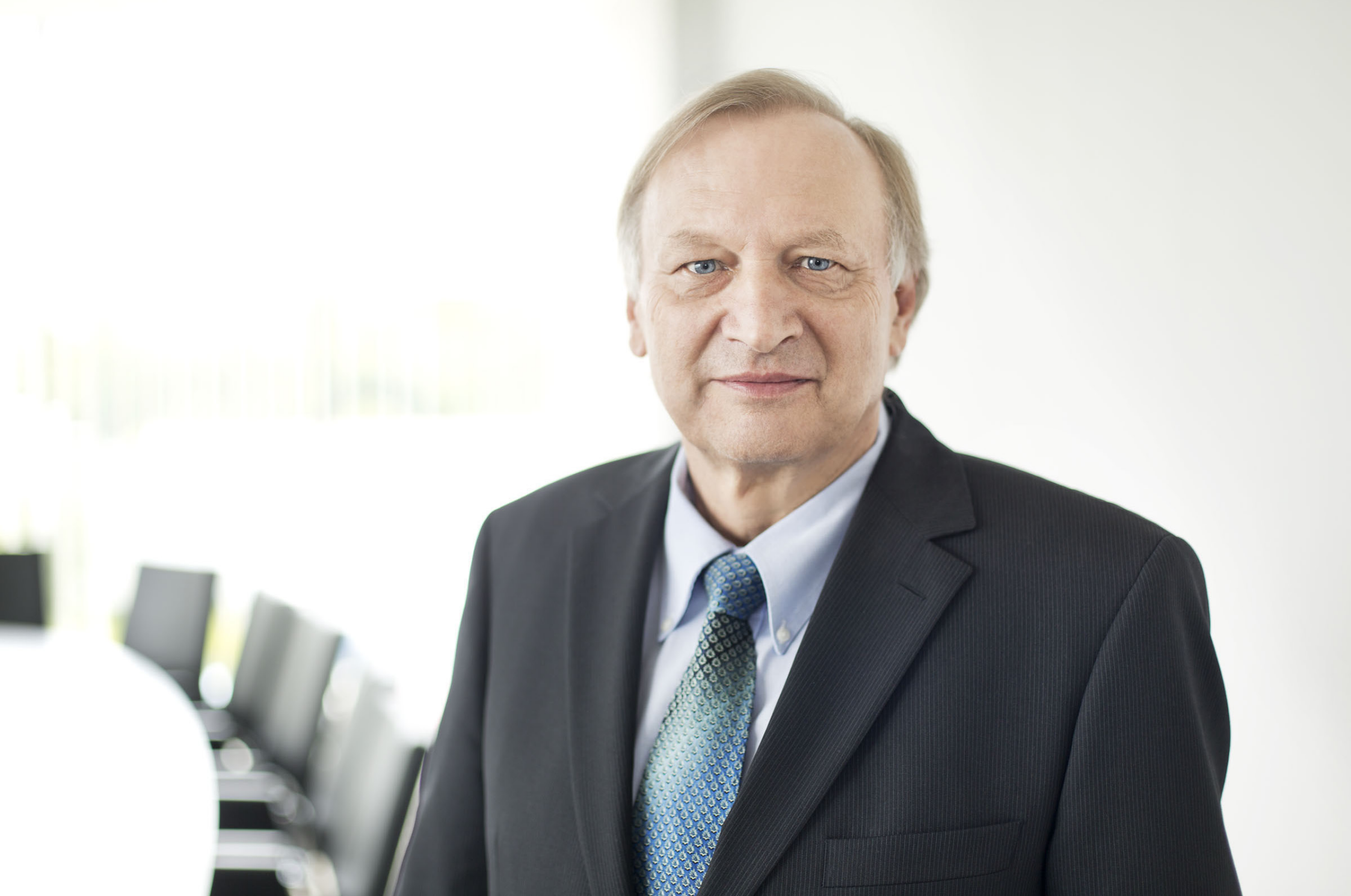




















































































M. HEBERLE























John
John
G.B. Clark
International Motor
TORQUAY-TAUNTON
ESTABLISHED GOODS & G
the trophy

Ltd.
atics Dept.
re Car Dept. England
BRISTOL-CHESTER
ARMENTS-REG. TRADEMARK
Dartmouth
Castle
Reg. Castle Road
Devon



KANSAS

F. KULLMANN













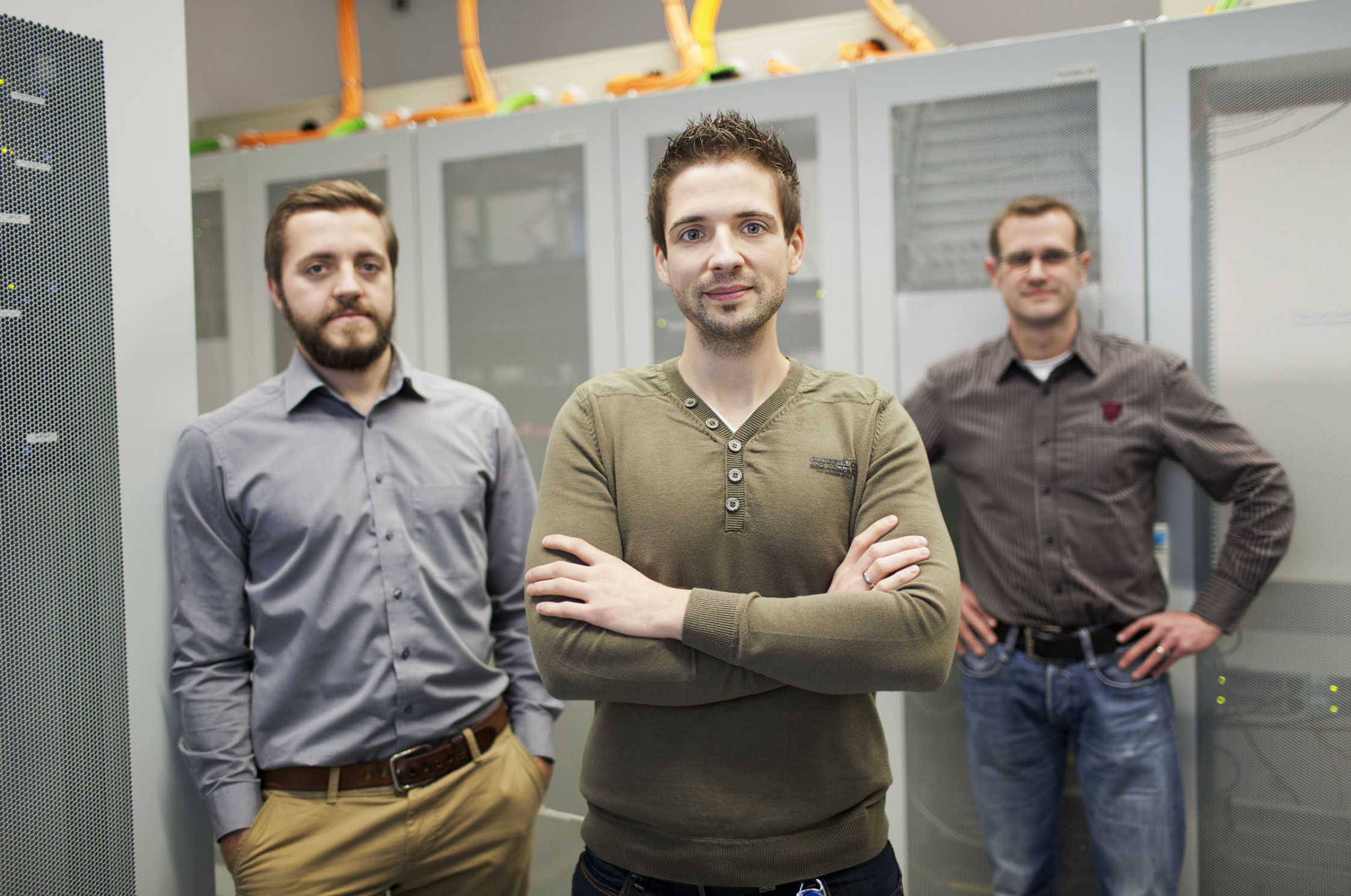


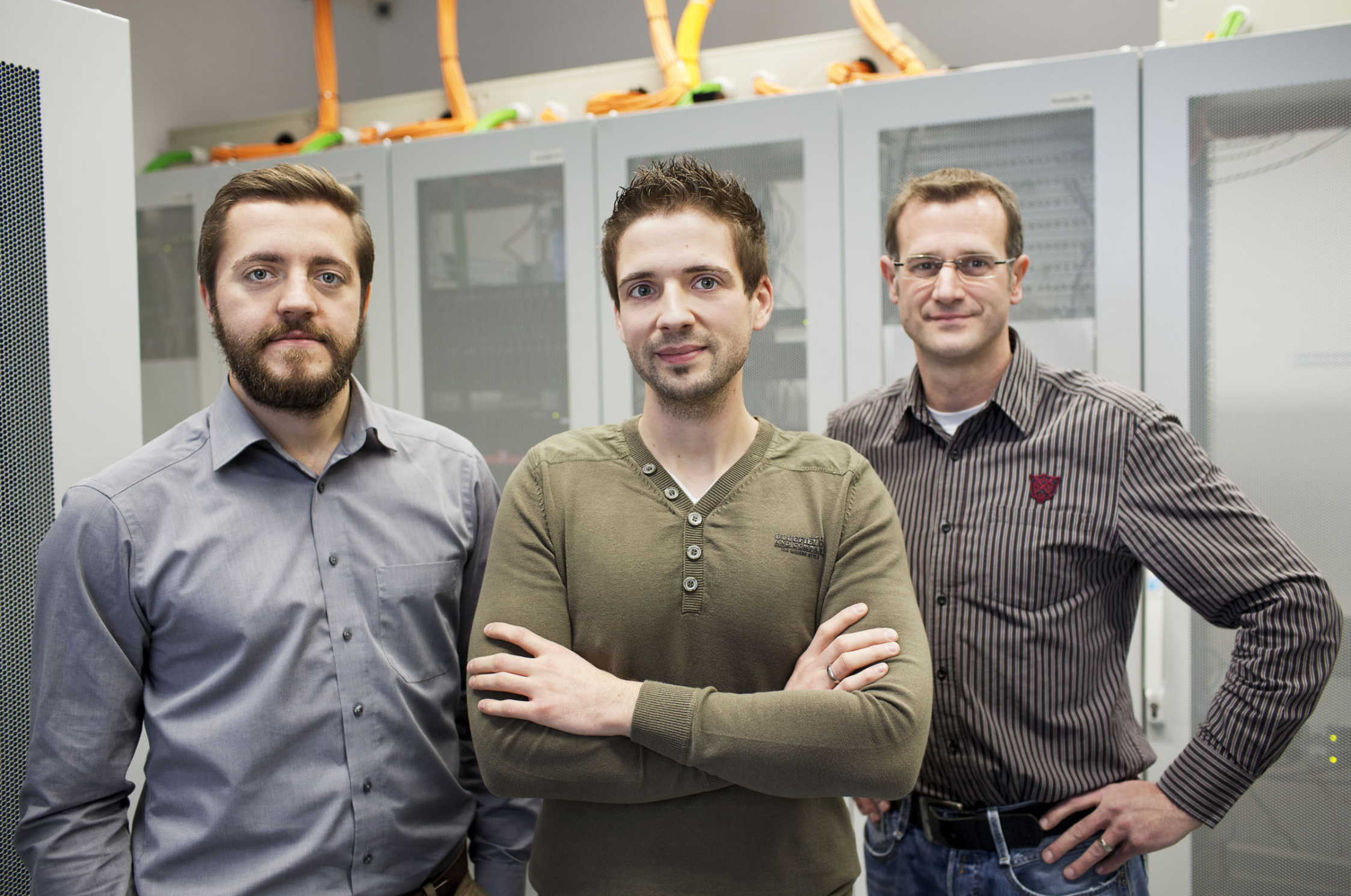












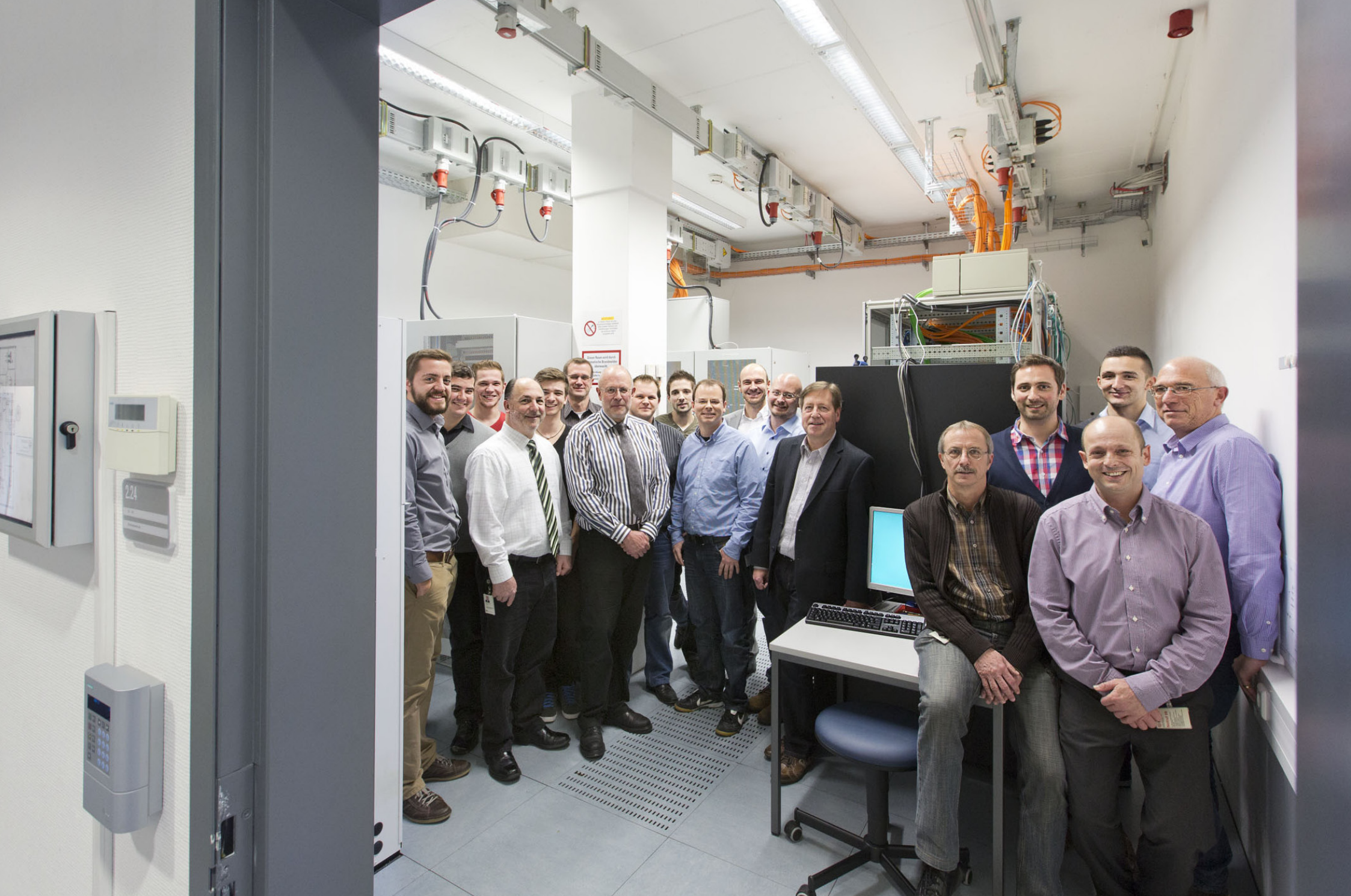
















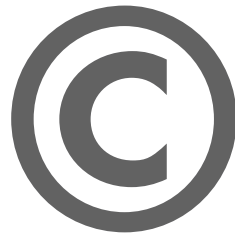












DOMINIK OBERTREIS FOTOREPORTER

ALLE FOTOS SIND URHEBERRECHTLICH GESCHÜTZT.
DIE VERWENDUNG DER FOTOS FÜR PRÄSENTATIONEN ODER LAYOUTS NUR MIT GENEHMIGUNG DES FOTOGRAFEN.